

Voldoende woningen
en een betaalbaar thuis

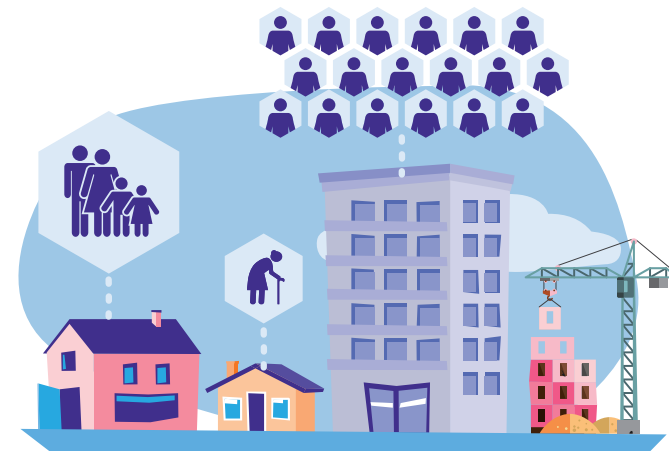
GEZAMENLIJK
GEDREVEN
GEDEGEN

thius
thuis bij thius

MISSIE EN KOERS
• Organisatie
• Communicatie
en samenwerking
• Financiën



1 BETROUWBARE
DIENSTVERLENING



2 BESCHIKBAARHEID

START ONDERNEMINGSPLAN
2024 - 2030 →



4 DUURZAAMHEID



3 BETAALBAARHEID



5 WONEN EN ZORG



6 LEEFBAARHEID

thius
thuis bij thius

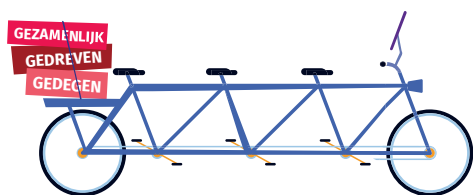
GEZOND EN DUURZAAM
WONINGAANBOD

Meer woningen, betaalbare huren en aandacht voor leefbaarheid

Dat zijn enkele van onze speerpunten voor de periode tot 2030. Op deze pagina laten wij zien wat wij de komende jaren gaan doen:

Thius heeft veel ideeën en mooie ambities.

En dat geldt niet alleen voor ons. Ook bij de drie gemeenten waarin wij werken is er meer mogelijk. En ook landelijk is wonen weer belangrijk!



Met deze kernwaarden achter op onze bagagedrager gaan wij op weg.

Wij gaan aan de slag vanuit drie kernwaarden:

- Gezamenlijk
- Gedreven
- Gedegen

Met onze missie en koers als navigatie, willen wij uitkomen op een gezond en duurzaam woningaanbod in 2030. Met voldoende woningen en een betaalbaar thuis voor inwoners van de gemeenten Buren, Neder-Betuwe en Tiel.

thius
thuis bij thius

We passeren tot 2030 onderweg 6 belangrijke punten:

1 Betrouwbare dienstverlening

We streven naar tevreden huurders. Dat betekent: we doen wat we beloven en vertellen vooraf wat de huurder van ons mag verwachten. Bij onze complexen en in de wijken willen we goed herkenbaar zijn. Onze medewerkers dragen werkkleding met het Thius-logo. Nieuwe huurders krijgen de sleutel overgedragen in hun nieuwe woning.

2 Beschikbaarheid

Er is een groot tekort aan betaalbare woningen. De wachttijd voor een huurwoning is lang. Daarom willen wij tot 2032 1.000 woningen bij bouwen. Liefst nog meer, maar dat is niet eenvoudig. Dat komt onder meer door gebrek aan bouwlocaties en de vele regels. We willen vooral meer woningen voor jongeren, starters en senioren.

3 Betaalbaarheid

Het betaalbaar houden van woningen staat voor ons voorop. Wij kiezen voor redelijke huurprijzen en balans in woonlasten en draagkracht. Daarvoor werken we met 'passend toewijzen'. Ook werken we aan het terugbrengen van energielasten en het vergroten van de woonmogelijkheden voor middeninkomens.

4 Duurzaamheid

Minder energie verbruiken is op dit moment dé opgave. Daarom pakken we onze bestaande woningen versneld aan. Bijvoorbeeld door het verduurzamen waar mogelijk samen te voegen met het onderhoud van onze woningen. Daarnaast zetten we in op begeleiding en voorlichting. Zo helpen we huurders bij hun stook- en ventilatiegedrag.

5 Wonen & zorg

We hebben steeds méér en soms ándere typen woningen nodig. Voor het toenemende aantal oudere huishoudens bijvoorbeeld. En voor mensen die uitstromen uit jeugdzorg of beschermd wonen. Ook krijgen we steeds meer statushouders om te huisvesten. Daarbij blijven we streven naar gemengde wijken waarin verschillende doelgroepen samen leven.

6 Leefbaarheid

Wonen is meer dan vier muren en een dak. Wonen doe je samen, met je burens, met je omgeving. Wij zetten extra menskracht in voor buurtbeheer en sociaal beheer. Samen met bewoners en partners als gemeente, politie en welzijnsorganisaties. Om bewonerscommissies en bewonersinitiatieven te ondersteunen, hebben we budget beschikbaar.

! Wilt u meer lezen? Op www.thius.nl vindt u ons Ondernemingsplan.

